

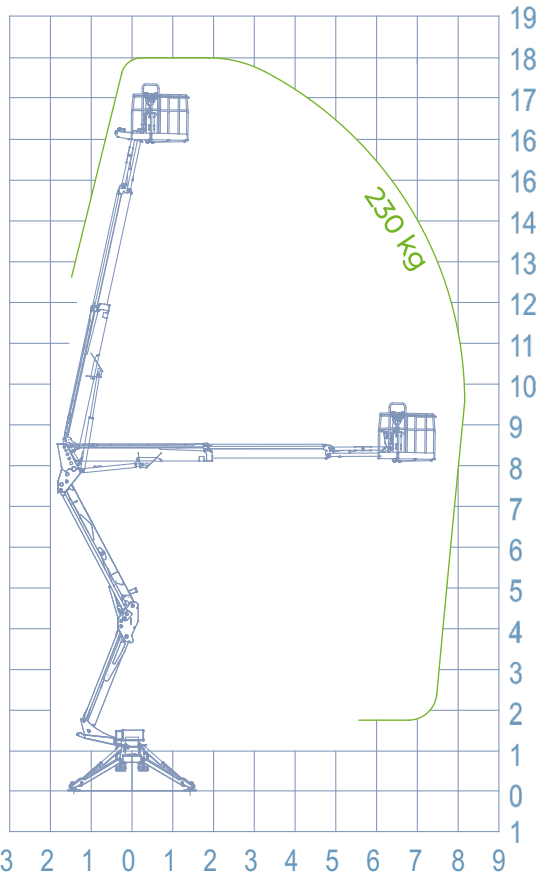


STANDARDAUSSTATTUNG

TECHNISCHES DATENBLATT

- Weiße, nicht markierende Ketten
- Hydraulisch verstellbares Kettenfahrwerk
- Dieselmotor
- Elektropumpe 230V-50Hz
- Elektrischer Betriebsstundenzähler
- Manuelle Handpumpe
- 230V Steckdose im Arbeitskorb
- Luft/Wasser-Anschluss (100bar)
- Multifunktions-Funkfernbedienung
- Unterlegplatten
- **Abstütz-Automatik**
- **Home-Funktion**

ARBEITSDIAGRAMM



*seil. Reichweite und Arbeitshöhe können je nach Herstellungs- oder Arbeitsbedingungen um ± 5% variieren.

INFO

- STÜTZEN**
Z+Z
- ARBEITSHÖHE MAX.**
18,00 m
- KORBHÖHE**
16,00 m
- SEITL. REICHWEITE MAX.**
8,20 m
- KORBLAST**
230 kg
- KORBABMESSUNGEN**
1400 X 700 X 1100 mm
- STEUERUNG**
Elettro-idraulici
- SCHWENKBEREICH**
380°
- GESAMTGEWICHT**
2,5 ton
- ABMESSUNGEN**
2845 x 2855 mm
3010 x 3190 mm
- KORBDREHUNG**
60° + 60°
- HOOK**
230 kg

ABMESSUNGEN

