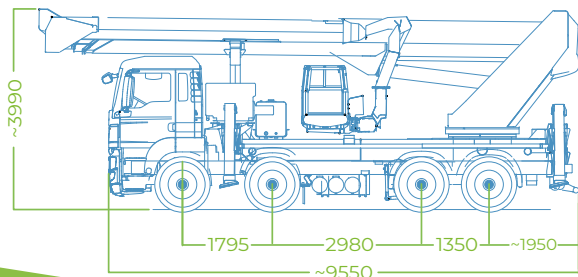
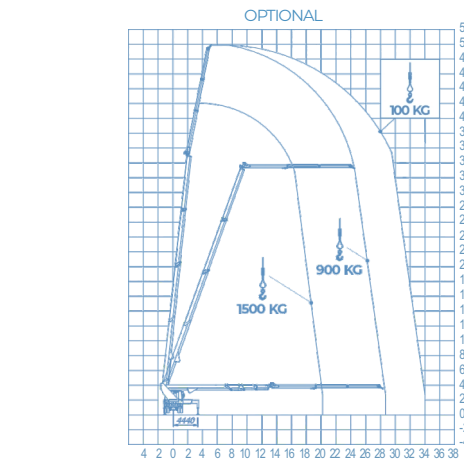
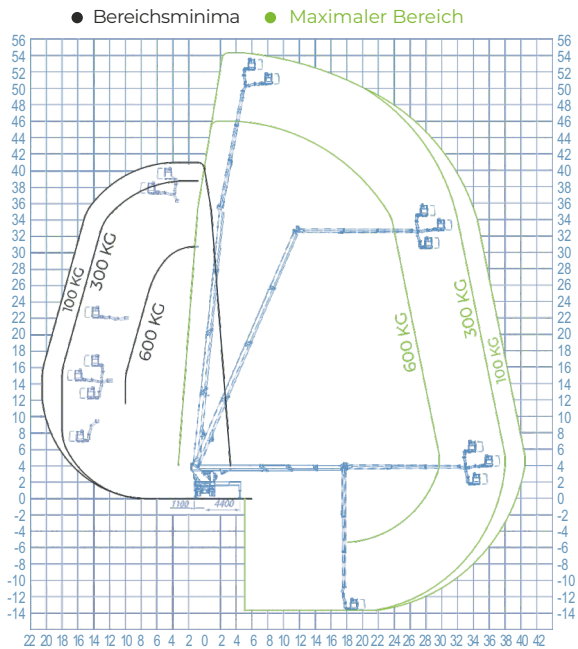














ARBEITSDIAGRAMM

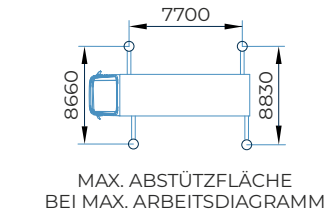
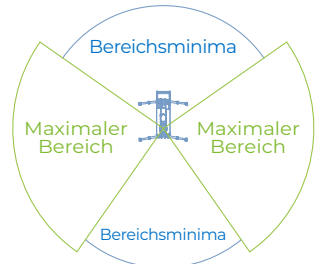
INFO

ABMESSUNGEN



MAN TGS

-  **STÜTZEN HE+HE**
-  **ARBEITSHÖHE MAX. 54,30 m**
-  **KORBHÖHE 52,30 m**
-  **SEITL. REICHWEITE MAX. 40,00 m**
-  **KORBLAST 600 kg**
-  **KORBABMESSUNGEN 2300/3600x900x1100 mm**
-  **KORBDREHUNG 360°**
-  **STEUERUNG Elektrisch**
-  **SCHWENKBEREICH 700°**
-  **GESAMTGEWICHT 26/32 ton**



- TECHNISCHE MERKMALE**
- Ausfahrbarer Aluminiumkorb mit den Abmessungen 2200/3200 x900x1100 mm.
 - SOCAGE Sonder-Korb (Eternit).
 - 2. Jib 180° manuell drehbar.
 - Windenmöglichkeit am abnehmbaren Korbarm.
 - Abstützautomatik.
 - Arbeitsbereiche auf partieller Abstützung basierend.
 - Autom. Home-Funktion.
 - Korbsteuerstand mit aufgesetzter Socage-Design Konsole mit Joystick und 7" LCD-Display mit Echtzeit-Informationen.
 - Gegensprechanlage mit Headset für Korb-Bodenkommunikation.
 - Start/Stopp-Funktion des Haupt- und Hilfsmotors im Arbeitskorb.
 - Multifunktionale Funkfernsteuerung für Boden-Notsteuerung und Abstützfunktion.
 - Automatische Abschaltung Nebenabtrieb.
 - Nr. 2 fest installierte Drehleuchten auf Fahrerhaus.
 - 230V/400V-Steckdose.
 - Ölkühler f. Hydraulikkreislauf.
 - 2 Klappbare, 2 feste Bordwände (H 150 mm).
 - 4 Unterlegplatten.
 - Korrosionsschutzbehandlung von nicht lackierten Bauteilen.
 - LED-Leuchten unter dem Arbeitskorb
 - Arbeitsscheinwerfer am Arbeitskorb
 - Arbeitsscheinwerfer an der Arbeitsbühne
 - LED-Rundumleuchte auf Lkw-Kabine

- SICHERHEITS-EINRICHTUNGEN**
- Not-Aus-Schalter.
 - Gegenkontrolle von ausgefahrenen Stützen.
 - Anemometer.Korblastkontrolle. Momentbegrenzer mit doppelter Sicherheit und Funktionskontrolle.
 - Nivellierauge zur Sichtkontrolle der Abstützung.
 - Notablass mit Elektropumpe (bei fehlendem Hilfsmotor).
 - Automatische Drehschwenkbremse.
 - Differenziert filterndes Hydrauliksystem mit Hochleistungsfiltern in Vor- und Rücklauf.
 - Multifunktionale Funkfernsteuerung für die Notsteuerung.
 - Automatische Drehschwenksperre bei einseitiger Abstützung.
 - Neigungssensor Unterrahmen.
 - Geflanschte Blockventile.

*seil. Reichweite und Arbeitshöhe können je nach Herstellungs- oder Arbeitsbedingungen um ± 5% variieren.